

სამოქალაქო განათლების ინტერნეტ ოლიმპიადა 2014

ტესტის ნიმუში

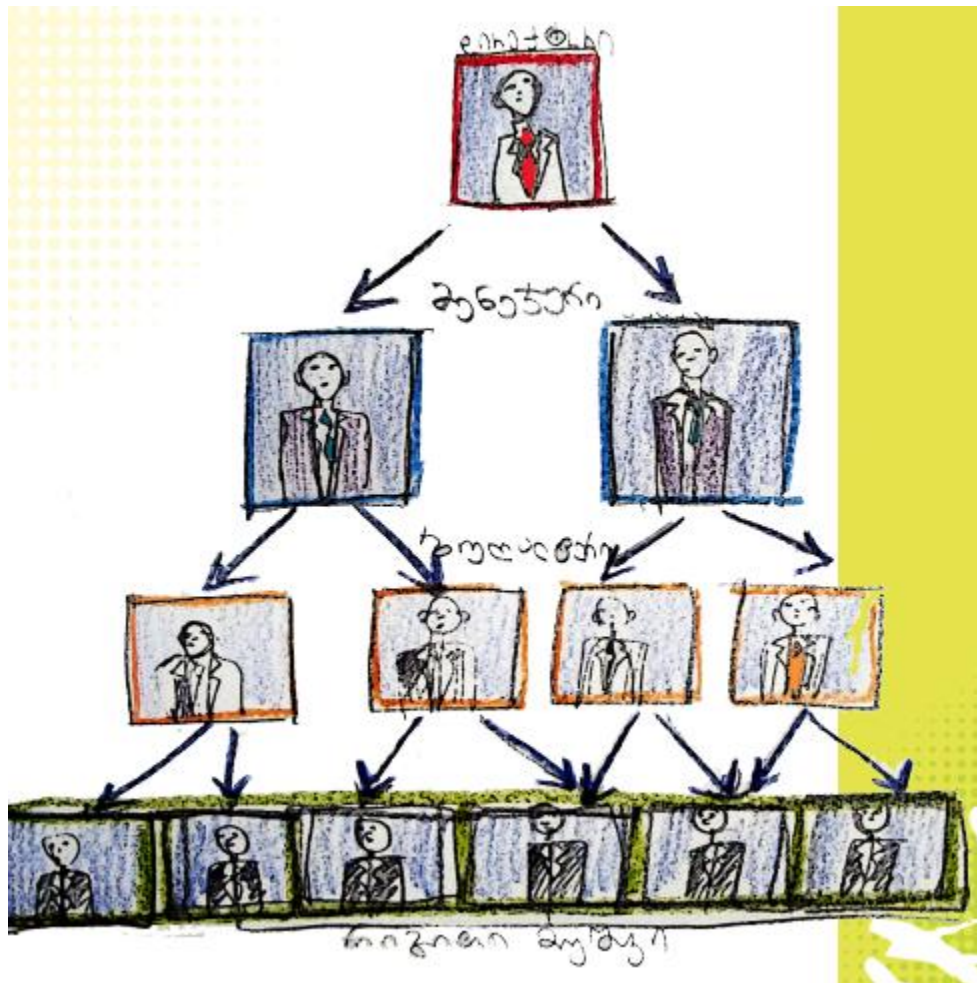
1. ჩამოთვლილი ცნებებიდან, რომელს უკავშირდება მოცემული სურათი?



- ა. ანარქია
- ბ. ამნისტია
- გ. ემისია
- დ. თანასწორობა

სწორი პასუხი: გ

2.რა ეწოდება სურათზე მოცემულ განლაგებას?



- ა. იურისდიქცია
- ბ. იერარქია
- გ. კანონზომიერება
- დ. სოციოლოგია

სწორი პასუხი: ბ

3. რომელი საერთაშორისო ხელშეკრულების საფუძველზე შეიქმნა ადამიანის უფლებათა ევროპული სასამართლო?

ა. ევროპის სოციალური ქარტია

ბ. ადამიანის უფლებების საერთაშორისო ბილი

გ. ადამიანის უფლებათა საყოველთაო დეკლარაცია

დ. ადამიანის უფლებათა და ძირითად თავისუფლებათა დაცვის კონვენცია

სწორი პასუხი: დ

4. - რა არის სტერეოტიპი და რა უარყოფითი მხარე აქვს სტერეოტიპულ აზროვნებას? [2 ქულა]

სწორი პასუხის ნიმუში: განზოგადებული შეხედულება რაიმე სოციალურ მოვლენაზე ან ობიექტზე. სტერეოტიპული აზროვნების დროს ხდება ადამიანების ან იდეების გამარტივებული, განზოგადებული და ხშირად გაუთვითცნობიერებელი აღქმა, რომელმაც შესაძლოა გამოიწვიოს წინასწარ შექმნილი ნეგატიური აზრი და დისკრიმინაცია